



Dal CD "OMAR CANTA BASTELLI"

# VECCHIA CANZONE

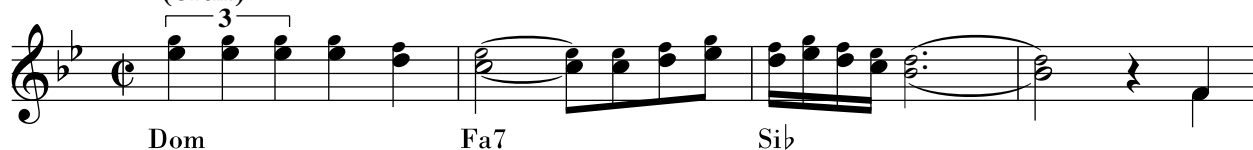
Testo di  
R. POLI

CANZONE BEGUINE

Musica di  
C. RODA

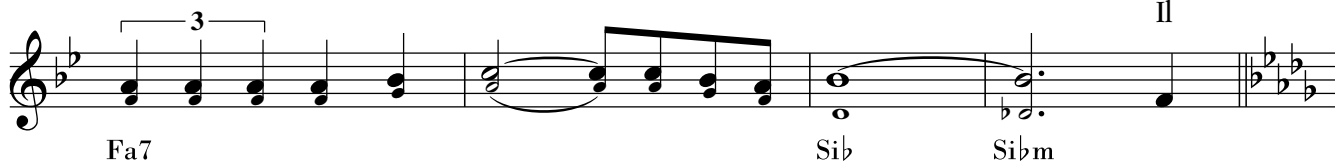
## STRUMENTI in DO - CANTO

### Beguine (Orch.)



(Canto)

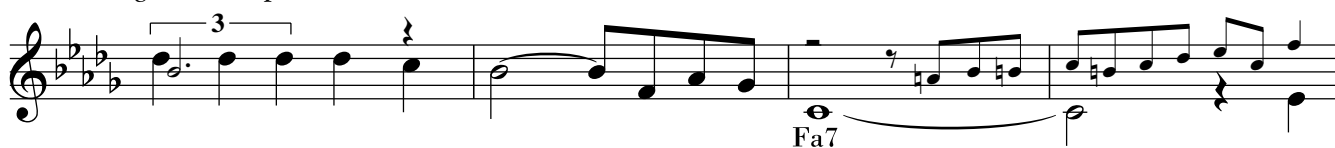
Il



suo - no di u - na can - zo - ne a tar - da se - ra e



già il mio pen - sie - ro va cer - can - do lei son



no - te che van - no al cuo - re un no - do - mi strin - ge in go - la m'il -

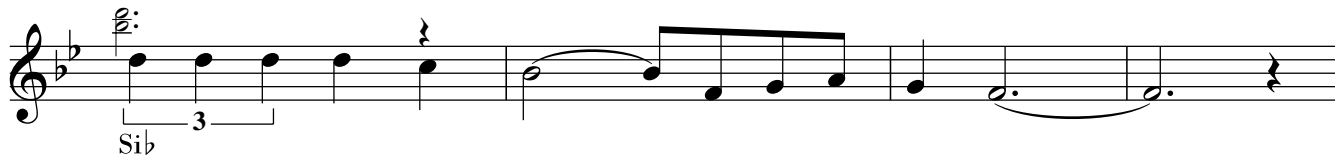


lu - do per un i - stan - te e pen - so a lei.

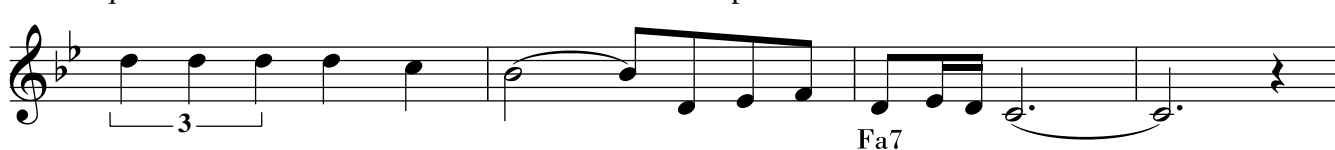


(IIª v. Orch.)

Vec - chia can - zo - ne tu mi sei a - mi - ca



quan - te e - mo - zio - ni mi sa - pe - vi da re



u - na fra tan - te vo - glio ri - cor - da - re

Dom Fa7

quan - do con lei fe - li - ce t'a - scol - ta vo.

Dom Fa7 Sib Dom Fa7

(II<sup>a</sup> v. Rip. Canto)  
Vec - chia can - zo - ne tu non ti fer - ma - re

Sib Dom

an - che se lei non c'è co - me u - na vol - ta

Sol7 Dom

fam - mi so - gna - re an - cor, fi - ni - re co - sì non può oh

Fa7 Sib

vec - chia can - zo - ne lei scor - dar non so.

Fa7 Sib Solb Fa7

*Dal % al Ø  
poi CODA*

so. Oh vec - chia can - zo - ne lei...

Sib Fa7

scor - dar non so.

Sib Fa7